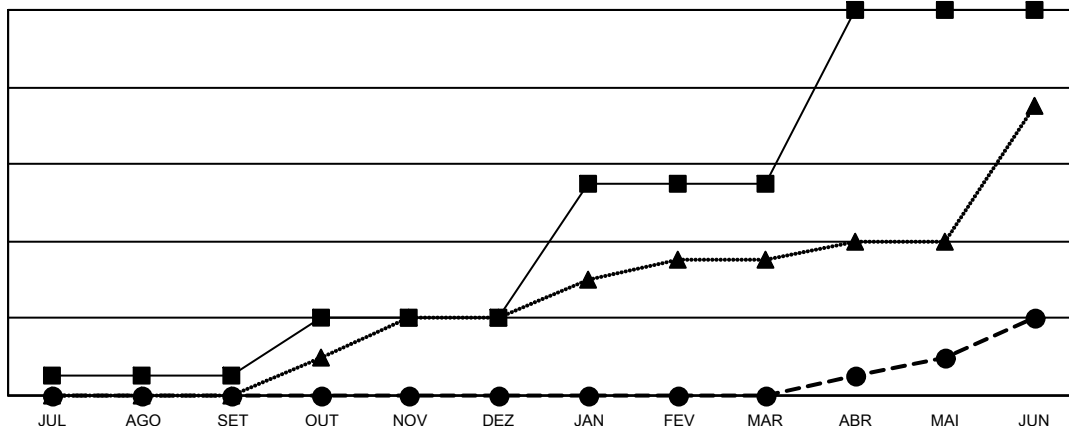




Clubes			
RESULTADOS PARA 2022-2023			
TRIMESTRE	QUANTIDADE DE NOVOS CLUBES	NOVOS CLUBES	CLUBES BAIXADO
JUL/AGO/SET	1	0	2
OUT/NOV/DEZ	3	0	5
JAN/FEV/MAR	7	0	5
ABR/MAI/JUN	9	4	3

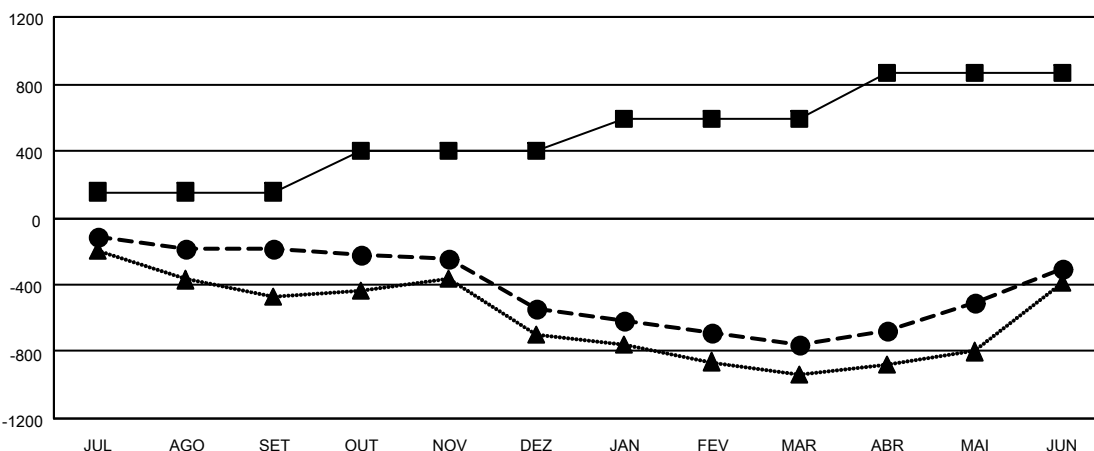
Sócios			
RESULTADOS PARA 2022-2023			
TRIMESTRE	META DE CRESCIMENTO LÍQUIDO DE ASSOCIADOS	CRESCIMENTO REAL DE ASSOCIADO	BAIXA REAL DE ASSOCIADOS (incluindo transferências)
JUL/AGO/SET	155	275	435
OUT/NOV/DEZ	240	314	654
JAN/FEV/MAR	200	187	360
ABR/MAI/JUN	275	1,112	608

CUMULATIVO DO NÚMERO REAL E METAS DE NOVOS CLUBES



-■- METAS DO ANO VIGENTE PARA NOVOS CLUBES  
 -●- NÚMERO REAL DE NOVOS CLUBES DO ANO VIGENTE  
 -▲- NÚMERO REAL DE NOVOS CLUBES DO ANO PASSADO

CUMULATIVO DO NÚMERO REAL E METAS DE SÓCIOS



-■- META DE CRESCIMENTO LÍQUIDO DE ASSOCIADOS  
 -●- CRESCIMENTO REAL DE ASSOCIADO  
 -▲- QUADRO ASSOCIATIVO REAL DO ANO PASSADO

CLUBES BAIXADOS: 15	351 CLUBS OF 496 ADICIONADO 1 OU MAIS NOVOS SÓCIOS	<u>DISTRIBUIÇÃO POR SEXO</u>	
<u>SÓCIOS BAIXADOS</u>		MASCULINO	7,175 (49.15%)
FALECIDO	104	FEMININO	7,418 (50.82%)
CLUBES CANCELADOS	124	NON BINARY	1 (0.01%)
OUTRO	1,827	PREFER NOT TO ANSWER	4 (0.03%)
TOTAL	2,055	TOTAL DE ASSOCIADOS EM UNIDADES FAMILIARES	7,536
	<a href="#">CLIQUE AQUI PARA OS DADOS CUMULATIVOS DO QUADRO ASSOCIATIVO</a>	ASSOCIADOS FAMILIARES PAGANDO A METADE DAS QUOTAS	3,846